



Electrolux

Cuisson à haut rendement
Marmite basculante gaz 150
lts, corps 700mm

REPÈRE # _____

MODELE # _____

NOM # _____

SIS # _____

AIA # _____



Electrolux



Cuisson à haut rendement

Marmite basculante gaz 150 lts, corps
700mm

586112 (PBOT15GDCO)

Marmite basculante gaz 150
litres– Pose libre, Corps
700mm, profondeur 1000 mm
- 230 V/1N/50-60Hz

Caractéristiques principales

- La marmite ronde basculante est adaptée pour faire cuire, faire sauter, faire pocher ou cuire à la vapeur toutes sortes d'aliments.
- Pression maxi dans la double enveloppe 1,5 bar; pression mini de travail 0,1 bar.
- La cuve à une double enveloppe jusqu'à 159mm du bord supérieur.
- Le bord supérieur isolé permet d'éviter tout risque pour l'utilisateur.
- Récipient aux dimensions ergonomiques, large et peu profond, pour faciliter le brassage et la manipulation des aliments en douceur.
- Le bord du large bec verseur peut être combiné avec un filtre (option).
- Basculement motorisé permettant de vider sans risque des produits liquides.
- Capteur de température des aliments intégré, permettant de contrôler le processus de cuisson avec précision.
- Connexion USB pour mettre à jour facilement le logiciel, télécharger des recettes et télécharger des données HACCP.
- Commandes certifiées étanches IPX6.

Construction

- Récipient et cuve double paroi en inox AISI 316L.
- Structure interne et panneaux externes en inox AISI 304.
- Couvercle doublé isolé en acier inoxydable 1.4301 (AISI 304) contrebalancée par une charnière spéciale qui demeure ouverte dans toutes les positions.
- Soupape de sécurité en cas de surpression dans la double enveloppe.
- Sécurité manque d'eau dans la double enveloppe.
- Ergonomique et facile à utiliser grâce à la forte inclinaison de la cuve et au bec verseur facilitant l'opération de remplissage du récipient.
- Un robinet mélangeur est disponible en option.
- Panneau de contrôle frontal "Touch Line" avec boîtier encastré embouti, offre des fonctions d'affichage auto-explicatives qui guident l'opérateur tout au long du processus de cuisson: affichage simultané de la température réelle et de consigne ainsi que du temps de cuisson demandé et le temps de cuisson restant. Fonction "SOFT" pour une cuisson douce pour les mets délicats; 9 niveaux de puissance de doux à ébullition, minuterie pour départ différé, affichage d'erreur pour un dépannage rapide.
- Présence réduite de petits espaces pour faciliter le nettoyage des côtés dans le respect des normes d'hygiène les plus strictes.
- Prévu pour une optimisation éventuelle de l'énergie ou pour des systèmes de surveillance externes.

APPROBATION



Electrolux

Cuisson à haut rendement Marmite basculante gaz 150 lts, corps 700mm

- Possibilité de mémoriser des recettes dans un processus de cuisson simple ou multiphase, avec différents réglages de température.
- Recyclable à 98%. Emballages Exempt de substances toxiques.

Accessoires en option

- ROBINET MELANGEUR PR MAR/BRAI BESCULANTE PNC 581911
- Tamis pour BOT 150 l. PNC 910004
- Panier pour marmites 150 l. PNC 910024
- Tôle de fond, pour marmite cuve ronde 150 l. PNC 910034
- Jauge pour marmites BOT 150 l. PNC 910045
- Passoire pour marmites rondes 150 l. PNC 910055
- scraper PNC 910058
- Plinthe inox, largeur 160 mm PNC 911812
- Plinthe inox, largeur 160 mm PNC 911813
- - NOT TRANSLATED - PNC 912185
- PANNEAU PLINTHE PROT BASC MONTAGE USINE PNC 912479
- MANOMETRE POUR PROTHERMETIC TYPE BOT PNC 912490
- - NOT TRANSLATED - PNC 912702
- KIT FERMETURE DOS MURAL BASC 700Hx1300 PNC 912705
- - NOT TRANSLATED - PNC 912733
- - NOT TRANSLATED - PNC 912735
- KIT OPTIMISEUR ENERGIE CONTACT PROTHERM PNC 912737
- KIT FERMETURE DOS CENTR BASC 700Hx1300 PNC 912745
- - NOT TRANSLATED - PNC 912763
- - NOT TRANSLATED - PNC 912769
- - NOT TRANSLATED - PNC 912776
- VANNE DE VIDANGE 2" MARM BASCULANTE PBOT PNC 912779
- - NOT TRANSLATED - PNC 912781
- PANNEAU TOUCH A DISTANCE POUR PROTH BASC PNC 912782
- BOUTON ARRET D URGENCE PNC 912784
- ROBINET MELANGEUR POUR PROTHERMETIC PNC 912790



Cuisson à haut rendement
Marmite basculante gaz 150 lts, corps 700mm

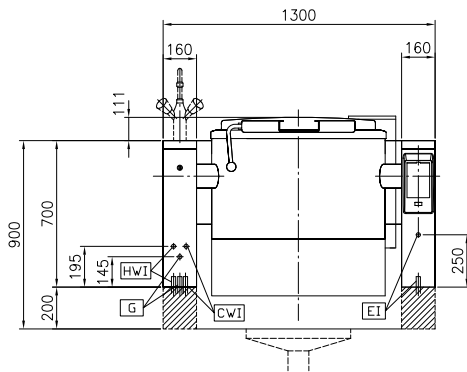
La société se réserve le droit de modifications techniques sans préavis



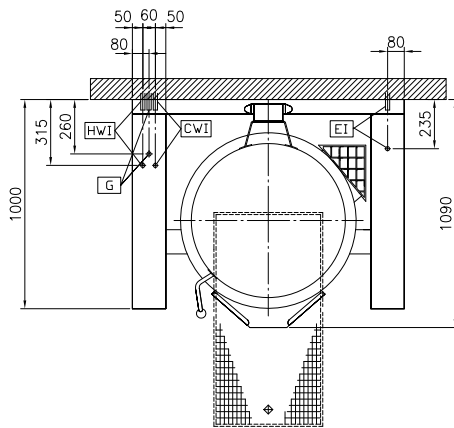
Electrolux

Cuisson à haut rendement Marmite basculante gaz 150 lts, corps 700mm

Avant

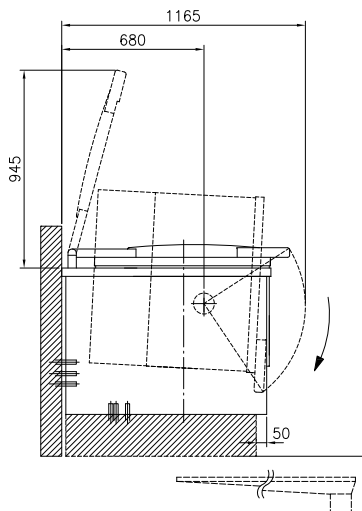


Dessus



- CWI** = Raccordement eau froide
- EI** = Connexion électrique
- G** = Connexion gaz
- HWI** = Raccordement eau chaude

Côté



Électrique

Voltage

586112 (PB0T15GDC0)

230 V/1N ph/50/60 Hz

Total Watts

0.2 kW

Gaz

Puissance gaz

88634 Btu/hr (26 kW)

Installation

Pose libre sur socle cimenté;
Pose libre sur pieds; Sur
soubassement; Adossé au mur

Type d'installation

Informations générales

Configuration

Ronde; Basculante

Température de fonctionnement MIN.

50 °C

Température de fonctionnement MAX.

110 °C

Diamètre de la cuve

710 mm

Profondeur cuve

465 mm

Hauteur extérieure

700 mm

Largeur extérieure

1300 mm

Profondeur extérieure

1000 mm

Poids net

270 kg

Capacité utile

150 lt

Mécanisme de basculement

Auto.

Couvercle double enveloppe

✓

Type de chauffe

Indirect

Cuisson à haut rendement
Marmite basculante gaz 150 lts, corps 700mm

La société se réserve le droit de modifications techniques sans préavis

